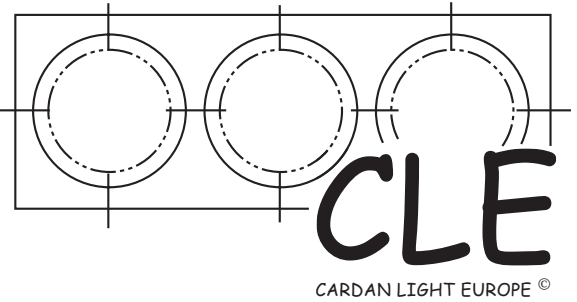


Anschlußplan

www.cardanlight.com

universaler LED Versorger 4-24 V

LLTRAFO



WIRKUNG:

Ein LED ist ein Halbleiterbauelement, das bei Anregung durch einen elektrischen Strom Licht emittiert. Dank ihrer hohen Energiespareffekt, kleinen Abmessungen und langen Lebensdauer werden LED auch in Bereichen eine wichtige Rolle spielen, die bislang von anderen Lichtquellen dominiert wurden.

LED werden mit einer niedrigen, sicheren Spannung betrieben, die durch ein Wandler erzeugt werden. Die Ausgangsspannung ist Abhängig der Anzahl angeschlossenen LED. Dann ist es Praktisch dass das Gerät, mehrere Ausgangsspannungen liefert.

Der 'LEDlight' erzeugt Sieben Spannungen und Zwei Strom Einstellungen, einfach mit Dipschalter einstellbar.

Der Treiber ist vierfach gesichert: Thermisch, gegen Kurzschluss an die Sekundärseite; gegen Überlast und Leerlauf.

WICHTIGE INFORMATIONEN:

- Der 'LEDlight' darf nur von einer Elektrofachkraft installiert werden!
- Vor Montagebeginn ist die Netzspannung abzuschalten!
- Vor jeder Änderung am Sekundärausgang (z.B. wenn LED ausgewechselt werden) ist die Netzspannung abzuschalten und fünf Sekunden abzuwarten.
- Die Netzspannung ist vor dem Umschalten der Ausgangsspannung bzw. des Ausgangsstromes abzuschalten!
- VORSICHT: Kontrollieren Sie die anzuschließenden LEDmodul, ob sie Strom oder Spannung gespeist sind. Bei falschem Anschluss können sie Schaden nehmen!

OPERATION:

LED's use silicon technology, at which an electrical current is transferred into light. Specific properties make the LED's suitable as an alternative for conventional lighting in most applications (very low energy consumption, extreme long functional-life).

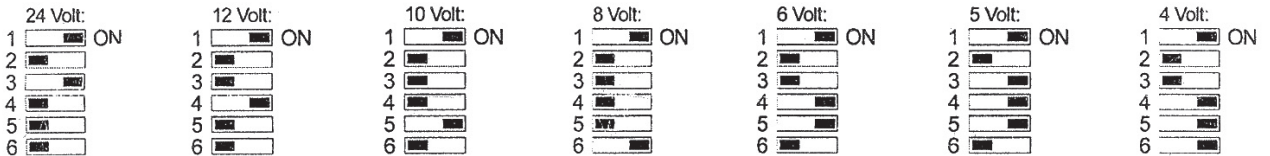
LED's need a low voltage, generated by a supply unit to work properly. The output voltage is dependent of the number of LED's connected. Naturally it is extremely handy if one device delivers several different outputs. The 'LEDlight' generates 7 output voltages and two different current settings. Easy adjustable through dipswitch settings.

The 'LEDlight' has fourfold protection: Thermal; short circuit; over voltage and open circuit.

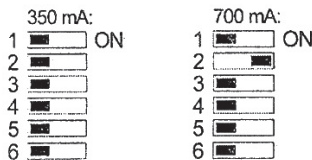
IMPORTANT INFORMATION:

- The 'LEDlight' must be installed by qualified electricians only!
- Switch off the power supply before installation!
- Switch off the power supply and wait five seconds before making any change in the secondary circuit! (e.g. replacing LED)
- When switching to a different output voltage or current, switch off the power supply!
- WATCH OUT: Check if the LED units to be connected are current or voltage type! If incorrectly connected, they can be damaged!

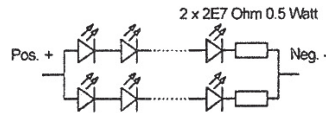
D EINSTELLUNG FÜR SPANNUNG UK SETTINGS FOR VOLTAGE MODE



D EINSTELLUNG FÜR STROM UK SETTINGS FOR CURRENT MODE



350mA; 1 - 8 LED x 1Watt



700mA; 2 - 16 LED x 1Watt (Luxeon®, Golden Dragon®)
2 x 2.70hm 0.5Watt



700mA; 1 - 6 LED x 3Watt (Luxeon®)

Luxeon is a trademark of Lumileds Lighting, U.S., LLC
Golden Dragon is a trademark of OSRAM Opto Semiconductors

D Spezifikationen	UK specifications	
Netzspannung	supply	230 / 240V - 50 / 60 Hz
Ausgangsspannung / Leistung	output voltage / power	4V / 5W 5V / 6W 6V / 7W 8V / 10W 10V / 12W 12V / 14W 24V / 20W
Ausgangsstrom	output current	350mA 1 - 8 LED x 1Watt 700mA 2 - 16 LED x 1Watt + 2 x 2.70hm 0.5Watt 1 - 6 LED x 3Watt
Ta	Ta	-20°C → +50°C
Tc	Tc	85°C
Prüfzeichen	approvals	KEMA KEUR, ENEC, CE
Normen (Sicherheit)	standard (security)	EN61347
Normen (EMC)	standard (EMC)	EN55015, EN61000-3-2, EN61548
		'SELV-equivalent'
Anschlüsse (Schraubkontakt)	connector (screw type)	Pri. / sec. ≤ 1,5mm ²
Farbe	color	Grau, grijs, grey
gewicht	weight	105 g
Abmessung	size	112 x 52 x 24 mm