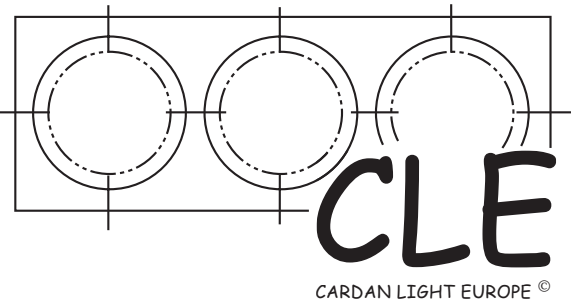


Spezifikation

www.cardanlight.com

RGB-Leuchtmittel Tri Star AP1000; AP1001; AP1002; AP4000



RGB-Leuchtmittel

über Fernbedienung steuerbar

4 Geschwindigkeitsstufen
16 fest einstellbare Farben
zwei Helligkeitsstufen schaltbar (50/100%)



Eingangsspannung: 230V~
Frequenz: 47-63 Hz
Eingangsstrom: <100mA
Nennleistung: 5W
Farbwechsel: RGB
Keine UV- bzw. IR-Strahlung

GU10 AP1001



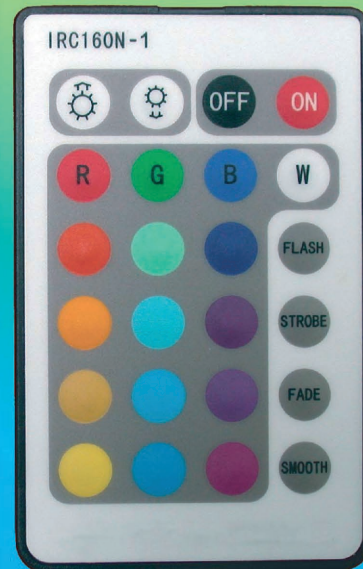
Eingangsspannung: 230V~
Frequenz: 47-63 HZ~
Eingangsstrom: < 100mA
Nennleistung: 5W
Farbwechsel: RGB
Keine UV bzw. IR-Strahlung

E27 AP1000



Eingangsspannung: 12V ~
Frequenz: 47-63 HZ
Eingangsstrom: < 600mA ~
Nennleistung: 5W
Farbwechsel: RGB
Keine UV bzw. IR-Strahlung

MR16 AP1002



Fernbedienung AP4000

Bitte beachten:
Beim Einsatz mehrerer RGB-Leuchtmittel ist kein synchroner Farbwechsel möglich. Beim Betrieb der Leuchtmittel ist für ausreichende Belüftung zu sorgen.